

Tato dokumentace je duševním vlastnictvím chráněným platnými zákony. Nesmí být bez předchozího písemného souhlasu autora kopírována, rozmnožována, upravována a zpřístupněna třetím osobám. Projektant při návrhu, výpočtu a vypracování projektové dokumentace předpokládal, že stavba bude prováděna dle platných norem ČSN. Textová část je nedílnou součástí dokumentace. Veškeré rozměry konstrukcí jsou uvedeny ve skladebných rozměrech. Stavbu dle této projektové dokumentace musí provádět odborná firma k tomu ze zákona způsobilá.



LAPLAN

LAPLAN a.s., Cejl 504/38, 602 00 Brno
IČO: 292 01 691, laplan.cz
ID datové schránky: f9umfsq

0,000 = 191,55 m n. m. - B.p.v.

Tělocvična ZŠ TGM Poděbrady

Název stavby
Školní 556/II, Poděbrady II, 290 01 Poděbrady
Místo
Město Poděbrady, Jiřího náměstí 20/I, 290 31 Poděbrady
Stavebník
S0.01 - Přístavba tělocvičny
Stavební objekt
D.1.1 Architektonicko - stavební řešení
Část dokumentace
Provádění stavby
Stupeň dokumentace

Ing. Filip Vacek
Hlavní projektant
Ing. Jana Dlouhá
Vypracoval

Autor



Výpis rámových výplní otvorů		1:50	ISO A4 plná (210.00 x 297.00 mm)	
Název výkresu		Měřítko	Formát	
3.4.4	00	15.4.2025	mm	36-2308
Číslo výkresu	Revize	Datum	Kótováno	Číslo zakázky
				Sada

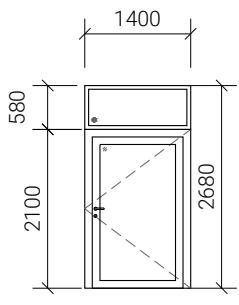
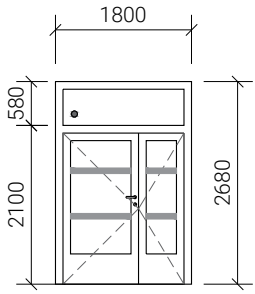
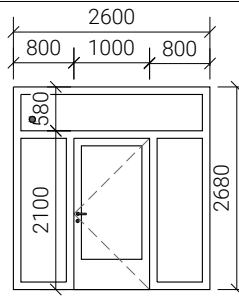
Ing. arch. Martin Pavlun
Autorizovaná osoba

VÝPIS VÝPLNÍ OTVORŮ

HLINÍKOVÉ RÁMOVÉ SESTAVY A DVEŘNÍVÝPLNĚ

OBJEKT
SO.01 - PŘÍSTAVBA TĚLOCVIČNY

Pozn.: Otvor nutno před výrobou přeměřit. Kotvení oken bude dle požadavků výrobce a v souladu s vyhl. 268/2009 Sb. a dle. ČSN 74 6077. Součástí všech prvků je kompletní pomocný, spojovací a montážní materiál nutný k zabudování prvků. Zapravení okna je včetně parotěsnicí a paropropustné pásky a APU lišty. Podrobná specifikace bude odsouhlasena investorem, technickým a autorským dozorem.

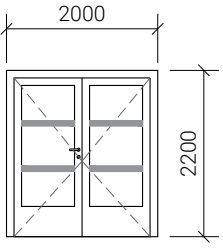
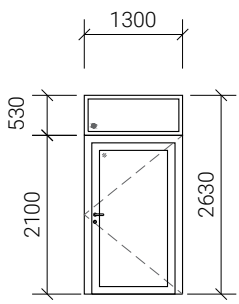
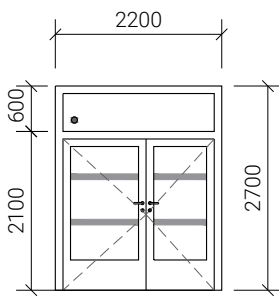
OZN.	SCHÉMA	POPIS	1S [ks]	1NP [ks]	2NP [ks]	3NP [ks]	CELK. [ks]
OD 01	 <p>panikové kování</p>	DVEŘE - EXTERIÉROVÉ JEDNOKŘÍDLÉ <ul style="list-style-type: none"> Rozměr: stavební otvor - 1400x2680 mm, průchozí šířka 1200 mm, světlík výšky 580 mm Popis: jednokřídle otočné hliníkové plné dveře s fixním nadsvětlíkem, křídlo z plného zatepleného hliníkového panelu (izolace z PIR/PUR), $U_d = \max. 1,0 \text{ w/m}^2\text{K}$ Práh: nízký přechodový hliníkový práh (lišta), max. výška 20 mm Rám: uzavřený hliníkový profil s přerušeným tepelným mostem, rám dveří musí umožnit plné otevření dveří min. o 90° Kování: dělené rozetové, bezpečnostní mechanické kování v provedení koule/paniková klika, broušený nerez; cylindrická vložka; 3-dílný křídélkový pant - 4ks na křídle; 3-bodový zámek střelkový s háky, paniková klika dle normy ČSN EN 179, Zasklení: nadsvětlík z čirého izolačního trojskla, kompozitní distanční rámeček, křídlo plné, bez zasklení Barva: břidlicová šedá RAL 7015 PBŘ: panikové kování Doplňky: 					
			1	0	0	0	1
OD 02	 <p>panikové kování</p>	DVEŘE - EXTERIÉROVÉ DVOUKŘÍDLÉ <ul style="list-style-type: none"> Rozměr: stavební otvor - 1800x2680 mm Popis: dvoukřídle otočné hliníkové prosklené dveře s fixním nadsvětlíkem, nadsvětlík výšky 580 mm, hlavní aktivní křídlo o průchozí šířce min.1000 mm, vedlejší křídlo při běžném provozu zajištěno, Práh: nízký přechodový hliníkový práh (lišta), max. výška 20 mm Rám: uzavřený hliníkový profil s přerušeným tepelným mostem, rám dveří musí umožnit plné otevření dveří min. o 90° Kování: dělené rozetové, bezpečnostní mechanické kování v provedení klika/paniková klika, rozetové kování, broušený nerez; cylindrická vložka; 3-dílný křídélkový pant - 4ks na křídle; 3-bodový zámek střelkový s háky, zarážka dveřního křídla nerez, pasivní dveřní křídlo fixováno automatickými zástrčkami, paniková klika na hlavním křídle dle normy ČSN EN 179, Zasklení: čiré izolační trojsklo - bezpečnostní, kompozitní distanční rámeček, u dveří horní hrana okopu ve výšce 400 mm od spodní hrany rámu, na zasklení kontrastní pruhy výšky min. 75 mm, ve výšce 900 a 1500 mm Barva: břidlicová šedá RAL 7015 PBŘ: panikové chování Doplňky: 					
			1	0	0	0	1
OD 03		DVEŘE - JEDNOKŘÍDLÉ S BOČNÍMI SVĚTLÍKY <ul style="list-style-type: none"> Rozměr: stavební otvor - 2600x2680 mm Popis: jednokřídle otočné hliníkové prosklené dveře s fixním nadsvětlíkem a bočními světlíky, nadsvětlík výšky 580 mm, hlavní aktivní křídlo o průchozí šířce min.1000 mm, dva boční světlíky fixní, Práh: nízký přechodový hliníkový práh (lišta), max. výška 20 mm Rám: uzavřený hliníkový profil s přerušeným tepelným mostem, rám dveří musí umožnit plné otevření dveří min. o 90° Kování: dělené rozetové, bezpečnostní mechanické kování v provedení klika/paniková klika, rozetové kování, broušený nerez; cylindrická vložka; 3-dílný křídélkový pant - 4ks na křídle; 3-bodový zámek střelkový s háky, zarážka dveřního křídla nerez, pasivní dveřní křídlo fixováno automatickými zástrčkami, paniková klika na hlavním křídle dle normy ČSN EN 179, Zasklení: čiré izolační trojsklo - bezpečnostní, kompozitní distanční rámeček, u dveří horní hrana okopu ve výšce 400 mm od spodní hrany rámu, na zasklení kontrastní pruhy výšky min. 75 mm, ve výšce 900 a 1500 mm Barva: břidlicová šedá RAL 7015 PBŘ: panikové chování Doplňky: 					
			1	0	0	0	1

VÝPIS VÝPLNÍ OTVORŮ

HLINÍKOVÉ RÁMOVÉ SESTAVY A DVEŘNÍVÝPLNĚ

OBJEKT
SO.01 - PŘÍSTAVBA TĚLOCVIČNY

Pozn.: Otvor nutno před výrobou přeměřit. Kotvení oken bude dle požadavků výrobce a v souladu s vyhl. 268/2009 Sb. a dle ČSN 74 6077. Součástí všech prvků je kompletní pomocný, spojovací a montážní materiál nutný k zabudování prvků. Zapravení okna je včetně parotěsnící a paropropustné pásky a APU lišty. Podrobná specifikace bude odsouhlasena investorem, technickým a autorským dozorem.

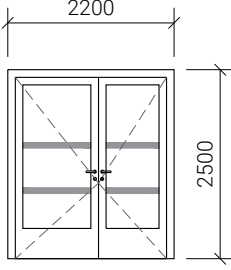
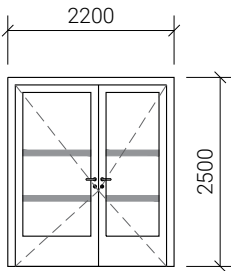
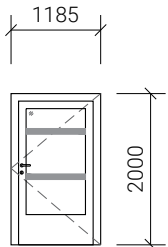
OZN.	SCHÉMA	POPIS	1S [ks]	1NP [ks]	2NP [ks]	3NP [ks]	CELK. [ks]
OD 04	 <p>panikové kování</p>	<p>DVEŘE - EXTERIÉROVÉ DVOUKŘÍDLÉ</p> <ul style="list-style-type: none"> Rozměr: stavební otvor - 2000x2200 mm Popis: dvoukřídlové otočné hliníkové prosklené dveře, hlavní aktivní křídlo o průchozí šířce min.1000 mm, vedlejší křídlo při běžném provozu zajištěno, Práh: nízký přechodový hliníkový práh (lišta), max. výška 20 mm Rám: součástí systému - uzavřený hliníkový profil s přerušeným tepelným mostem, rám dveří musí umožnit plné otevření dveří min. o 90°, Kování: dělené rozetové, bezpečnostní mechanické kování v provedení klika/paniková klika, rozetové kování, broušený nerez; cylindrická vložka; 3-dílný křídélkový pant - 4ks na křídle; 3-bodový zámek střelkový s háky, zarážka dveřního křídla nerez, pasivní dveřní křídlo fixováno automatickými zástrčkami, paniková klika na hlavním křídle dle normy ČSN EN 179, Zasklení: čiré izolační trojsklo - bezpečnostní, kompozitní distanční rámeček, u dveří horní hrana okopu ve výšce 400 mm od spodní hrany rámu, na zasklení kontrastní pruhy výšky min. 75 mm, ve výšce 900 a 1500 mm Barva: bídlíková šedá RAL 7015 PBR: panikové chování Doplňky: 					
			0	0	0	1	1
OD 05	 <p>panikové kování</p>	<p>DVEŘE - EXTERIÉROVÉ JEDNOKŘÍDLÉ</p> <ul style="list-style-type: none"> Rozměr: stavební otvor - 1300x2630 mm, průchozí šířka 1200 mm, světlík výšky 530 mm Popis: jednokřídlové otočné hliníkové plné dveře s fixním nadsvětlíkem, křídlo z plného zatepleného hliníkového panelu (izolace z PIR/PUR), $U_d = \max. 1,0 \text{ w/m}^2\text{K}$ Práh: nízký přechodový hliníkový práh (lišta), max. výška 20 mm Rám: součástí systému - uzavřený hliníkový profil s přerušeným tepelným mostem, rám dveří musí umožnit plné otevření dveří min. o 90°, Kování: dělené rozetové, bezpečnostní mechanické kování v provedení koule/paniková klika, broušený nerez; cylindrická vložka; 3-dílný křídélkový pant - 4ks na křídle; 3-bodový zámek střelkový s háky, paniková klika dle normy ČSN EN 179, Zasklení: nadsvětlík z čirého izolačního trojskla, kompozitní distanční rámeček, křídlo plné, bez zasklení Barva: bídlíková šedá RAL 7015 PBR: panikové chování Doplňky: 					
			0	1	0	0	1
OD 06	 <p>EI 30 DP1 - C panikové kování - obě křídla</p>	<p>DVEŘE - INTERIÉROVÉ DVOUKŘÍDLÉ S NADSVĚTLÍKEM</p> <ul style="list-style-type: none"> Rozměr: stavební otvor - 2200x2700 mm Popis: dvoukřídlové otočné hliníkové prosklené dveře s fixním nadsvětlíkem, nadsvětlík výšky 600 mm, hlavní aktivní křídlo o průchozí šířce min.1000 mm, Práh: nízký přechodový hliníkový práh (lišta), max. výška 20 mm Rám: součástí systému - uzavřený hliníkový profil s přerušeným tepelným mostem, rám dveří musí umožnit plné otevření dveří min. o 90°, Kování: dělené rozetové, bezpečnostní mechanické kování v provedení klika/paniková klika, rozetové kování, broušený nerez; cylindrická vložka; 3-dílný křídélkový pant - 4ks na křídle; 3-bodový zámek střelkový s háky, zarážka dveřního křídla nerez, součástí zavírač dveřního křídla se zpožděným zavíráním, koordinátor zavírání, paniková klika na obou křídlech dle normy ČSN EN 179, Zasklení: jednoduché zasklení - bezpečnostní, kompozitní distanční rámeček, u dveří horní hrana okopu ve výšce 400 mm od spodní hrany rámu, na zasklení kontrastní pruhy výšky min. 75 mm, ve výšce 900 a 1500 mm Barva: bídlíková šedá RAL 7015 PBR: EI 30 DP1 - C, panikové kování - obě křídla Doplňky: 					
			1	0	0	0	1

VÝPIS VÝPLNÍ OTVORŮ

HLINÍKOVÉ RÁMOVÉ SESTAVY A DVEŘNÍVÝPLNĚ

OBJEKT
SO.01 - PŘÍSTAVBA TĚLOCVIČNY

Pozn.: Otvor nutno před výrobou přeměřit. Kotvení oken bude dle požadavků výrobce a v souladu s vyhl. 268/2009 Sb. a dle ČSN 74 6077. Součástí všech prvků je kompletní pomocný, spojovací a montážní materiál nutný k zabudování prvků. Zapravení okna je včetně parotěsnící a paropropustné pásky a APU lišty. Podrobná specifikace bude odsouhlasena investorem, technickým a autorským dozorem.

OZN.	SCHÉMA	POPIS	1S [ks]	1NP [ks]	2NP [ks]	3NP [ks]	CELK. [ks]
OD 07	 <p>EI 60 DP1 - C panikové kování - obě křídla</p>	<p>DVEŘE - INTERIÉROVÉ DVOUKŘÍDLÉ</p> <ul style="list-style-type: none"> Rozměr: stavební otvor - 2200x2500 mm Popis: dvoukřídlové otočné hliníkové prosklené dveře, hlavní křídlo o průchozí šířce min.1000 mm, Práh: nízký přechodový hliníkový práh (lišta), max. výška 20 mm Rám: součástí systému - uzavřený hliníkový profil s přerušeným tepelným mostem, rám dveří musí umožnit plné otevření dveří min. o 90°, Kování: dělené rozetové, bezpečnostní mechanické kování v provedení klika/paniková klika, rozetové kování, broušený nerez; cylindrická vložka; 3-dílný křídélkový pant - 4ks na křídle; 3-bodový zámek střelkový s háky, zarážka dveřního křídla nerez, součástí zavírač dveřního křídla se zpožděným zavíráním, koordinátor zavírání, paniková klika na obou křídlech dle normy ČSN EN 179, Zasklení: jednoduché zasklení - bezpečnostní, u dveří horní hrana okopu ve výšce 400 mm od spodní hrany rámu, na zasklení kontrastní pruhy výšky min. 75 mm, ve výšce 900 a 1500 mm Barva: břidlicová šedá RAL 7015 PBŘ: EI 60 DP1 - C, panikové kování - obě křídla Doplňky: 					
			0	1	0	0	1
OD 08	 <p>EI 30 DP1 - C panikové kování - obě křídla</p>	<p>DVEŘE - INTERIÉROVÉ DVOUKŘÍDLÉ</p> <ul style="list-style-type: none"> Rozměr: stavební otvor - 2200x2500 mm Popis: dvoukřídlové otočné hliníkové prosklené dveře, hlavní křídlo o průchozí šířce min.1000 mm, Práh: nízký přechodový hliníkový práh (lišta), max. výška 20 mm Rám: součástí systému - uzavřený hliníkový profil s přerušeným tepelným mostem, rám dveří musí umožnit plné otevření dveří min. o 90°, Kování: dělené rozetové, bezpečnostní mechanické kování v provedení klika/paniková klika, rozetové kování, broušený nerez; cylindrická vložka; 3-dílný křídélkový pant - 4ks na křídle; 3-bodový zámek střelkový s háky, zarážka dveřního křídla nerez, součástí zavírač dveřního křídla se zpožděným zavíráním, koordinátor zavírání, paniková klika na obou křídlech dle normy ČSN EN 179, Zasklení: jednoduché zasklení - bezpečnostní, u dveří horní hrana okopu ve výšce 400 mm od spodní hrany rámu, na zasklení kontrastní pruhy výšky min. 75 mm, ve výšce 900 a 1500 mm Barva: břidlicová šedá RAL 7015 PBŘ: EI 30 DP1 - C, panikové kování - obě křídla Doplňky: 					
			0	0	1	1	2
OD 09	 <p>EI 45 DP1-C</p>	<p>DVEŘE - EXTERIÉROVÉ JEDNOKŘÍDLÉ</p> <ul style="list-style-type: none"> Rozměr: stavební otvor - 1185x2000 mm, průchozí šířka 985 mm, Popis: jednokřídlové otočné hliníkové plné dveře s fixním nadsvětlíkem, křídlo z plného zatepleného hliníkového panelu (izolace z PIR/PUR), $U_d = \text{max. } 1,0 \text{ w/m}^2\text{K}$ Práh: nízký přechodový hliníkový práh (lišta), max. výška 20 mm Rám: součástí systému - uzavřený hliníkový profil s přerušeným tepelným mostem, rám dveří musí umožnit plné otevření dveří min. o 90°, Kování: dělené rozetové, bezpečnostní mechanické kování v provedení koule/paniková klika, broušený nerez; cylindrická vložka; 3-dílný křídélkový pant - 4ks na křídle; 3-bodový zámek střelkový s háky, Zasklení: nadsvětlík z čirého izolačního trojskla, kompozitní distanční rámeček, křídlo plné, bez zasklení Barva: břidlicová šedá RAL 7015 PBŘ: EI 45 DP1-C Doplňky: 					
			1	0	0	0	1

VÝPIS VÝPLNÍ OTVORŮ

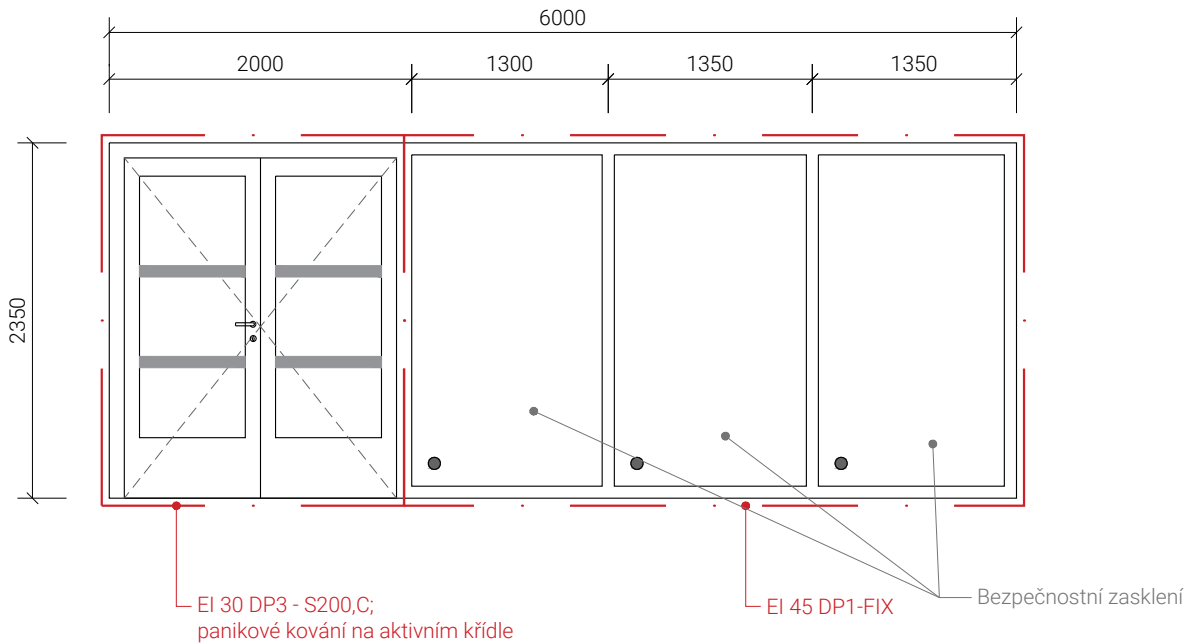
HLINÍKOVÉ RÁMOVÉ SESTAVY A DVEŘNÍVÝPLNĚ

OBJEKT
SO.01 - PŘÍSTAVBA TĚLOCVIČNY

Pozn.: Otvor nutno před výrobou přeměřit. Kotvení oken bude dle požadavků výrobce a v souladu s vyhl. 268/2009 Sb. a dle ČSN 74 6077. Součástí všech prvků je kompletní pomocný, spojovací a montážní materiál nutný k zabudování prvků. Zapravení okna je včetně parotěsnící a paropropustné pásky a APU lišty. Podrobná specifikace bude odsouhlasena investorem, technickým a autorským dozorem.

OZN.

OD
10



OKNO

- Rozměr: stavební rozměr 6000x2350 mm,
- Popis: jeden díl dveřní - kouřotěsné protipožární dveře, tři díly prosklené fixní - protipožární
- Rám: vícekomorový hliníkový profil s přerušeným tepelným mostem s integrovanými ohnivzdornými vložkami (dle výrobce), stavební hloubka rámu max. 82 mm;
- Zasklení: jednoduché zasklení, bezpečnostní sklo třídy 2
- Kování: dělené rozetové, bezpečnostní mechanické kování v provedení klika/paniková klika, rozetové kování , broušený nerez; cylindrická vložka; 3-dílný křídélkový pant - 4ks na křídle; 3-bodový zámek střelkový s háky, zarážka dveřního křídla nerez, součástí zavírač dveřního křídla se zpožděným zavíráním, paniková klika na hlavním křídle dle normy ČSN EN 179,
- Barva: břidlicová šedá RAL 7015
- PBŘ: dveře: EI 30 DP3 - S200,C; prosklená stěna: EI 45 DP1 - FIX

POČET KUSŮ				
1S [ks]	1NP [ks]	2NP [ks]	3NP [ks]	CELK. [ks]
1	0	0	0	1

VÝPIS VÝPLNÍ OTVORŮ

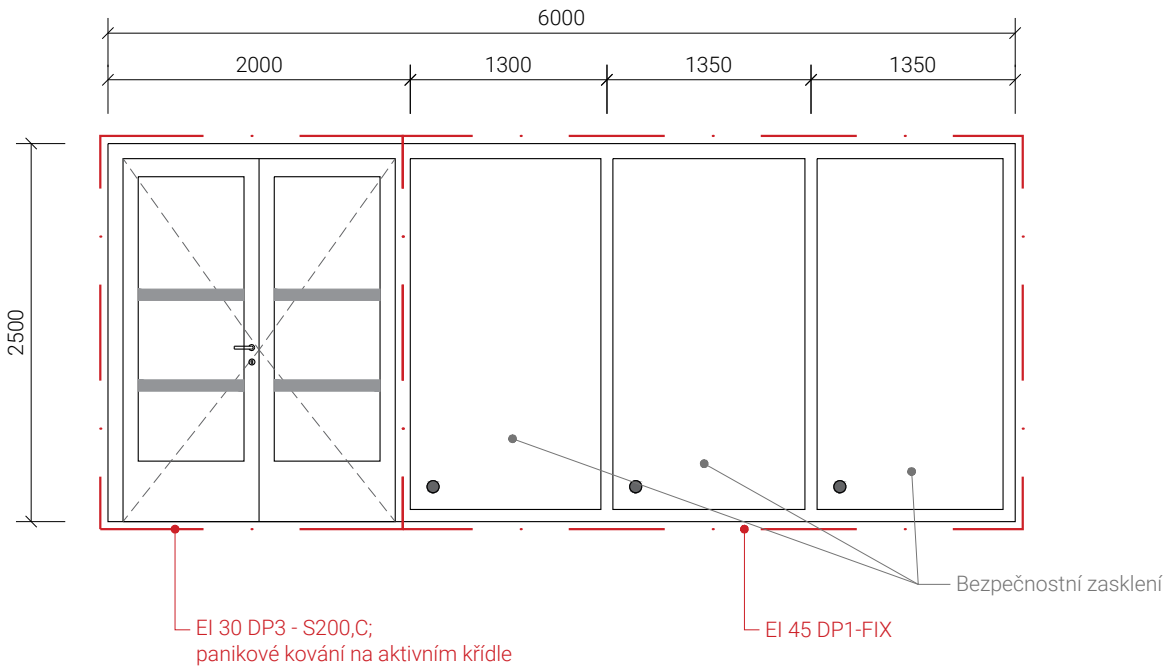
HLINÍKOVÉ RÁMOVÉ SESTAVY A DVEŘNÍVÝPLNĚ

OBJEKT
SO.01 - PŘÍSTAVBA TĚLOCVIČNY

Pozn.: Otvor nutno před výrobou přeměřit. Kotvení oken bude dle požadavků výrobce a v souladu s vyhl. 268/2009 Sb. a dle ČSN 74 6077. Součástí všech prvků je kompletní pomocný, spojovací a montážní materiál nutný k zabudování prvků. Zapravení okna je včetně parotěsnící a paropropustné pásky a APU lišty. Podrobná specifikace bude odsouhlasena investorem, technickým a autorským dozorem.

OZN.

OD
11



OKNO

- Rozměr: stavební rozměr 6000x2500 mm,
- Popis: jeden díl dveřní - kouřotěsné protipožární dveře, tři díly prosklené fixní - protipožární
- Rám: vícekomorový hliníkový profil s přerušeným tepelným mostem s integrovanými ohnivzdornými vložkami (dle výrobce), stavební hloubka rámu max. 82 mm;
- Zasklení: jednoduché zasklení, bezpečnostní zasklení třídy 2
- Kování: dělené rozetové, bezpečnostní mechanické kování v provedení klika/paniková klika, rozetové kování , broušený nerez; cylindrická vložka; 3-dílný křídélkový pant - 4ks na křídle; 3-bodový zámek střelkový s háky, zarážka dveřního křídla nerez, součástí zavírač dveřního křídla se zpožděným zavíráním, paniková klika na hlavním křídle dle normy ČSN EN 179,
- Barva: břidlicová šedá RAL 7015
- PBŘ: dveře: EI 30 DP3 - S200,C; prosklená stěna: EI 45 DP1 - FIX

POČET KUSŮ				
1S [ks]	1NP [ks]	2NP [ks]	3NP [ks]	CELK. [ks]
0	1	1	0	2

VÝPIS VÝPLNÍ OTVORŮ

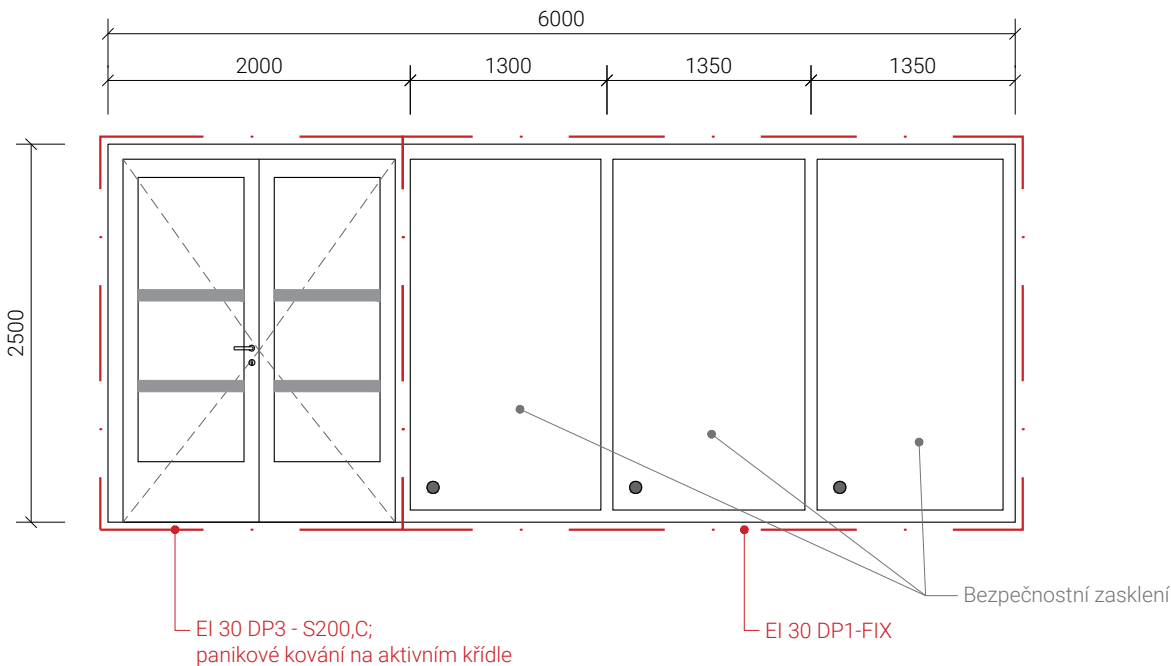
HLINÍKOVÉ RÁMOVÉ SESTAVY A DVEŘNÍVÝPLNĚ

OBJEKT
SO.01 - PŘÍSTAVBA TĚLOCVIČNY

Pozn.: Otvor nutno před výrobou přeměřit. Kotvení oken bude dle požadavků výrobce a v souladu s vyhl. 268/2009 Sb. a dle ČSN 74 6077. Součástí všech prvků je kompletní pomocný, spojovací a montážní materiál nutný k zabudování prvků. Zapravení okna je včetně parotěsnící a paropropustné pásky a APU lišty. Podrobná specifikace bude odsouhlasena investorem, technickým a autorským dozorem.

OZN.

OD
12



OKNO

- Rozměr: stavební rozměr 6000x2500 mm,
- Popis: jeden díl dveřní - kouřotěsné protipožární dveře, tři díly prosklené fixní - protipožární
- Rám: vícekomorový hliníkový profil s přerušeným tepelným mostem s integrovanými ohnivzdornými vložkami (dle výrobce), stavební hloubka rámu max. 82 mm;
- Zasklení: jednoduché zasklení, bezpečnostní zasklení třídy 2
- Kování: dělené rozetové, bezpečnostní mechanické kování v provedení klika/paniková klika, rozetové kování , broušený nerez; cylindrická vložka; 3-dílný křídélkový pant - 4ks na křídle; 3-bodový zámek střelkový s háky, zarážka dveřního křídla nerez, součástí zavírač dveřního křídla se zpožděným zavíráním, paniková klika na hlavním křídle dle normy ČSN EN 179,
- Barva: břidlicová šedá RAL 7015
- PBŘ: dveře: EI 30 DP3 - S200,C; prosklená stěna: EI 30 DP1 - FIX

POČET KUSŮ				
1S [ks]	1NP [ks]	2NP [ks]	3NP [ks]	CELK. [ks]
0	0	0	1	1

VÝPIS VÝPLNÍ OTVORŮ

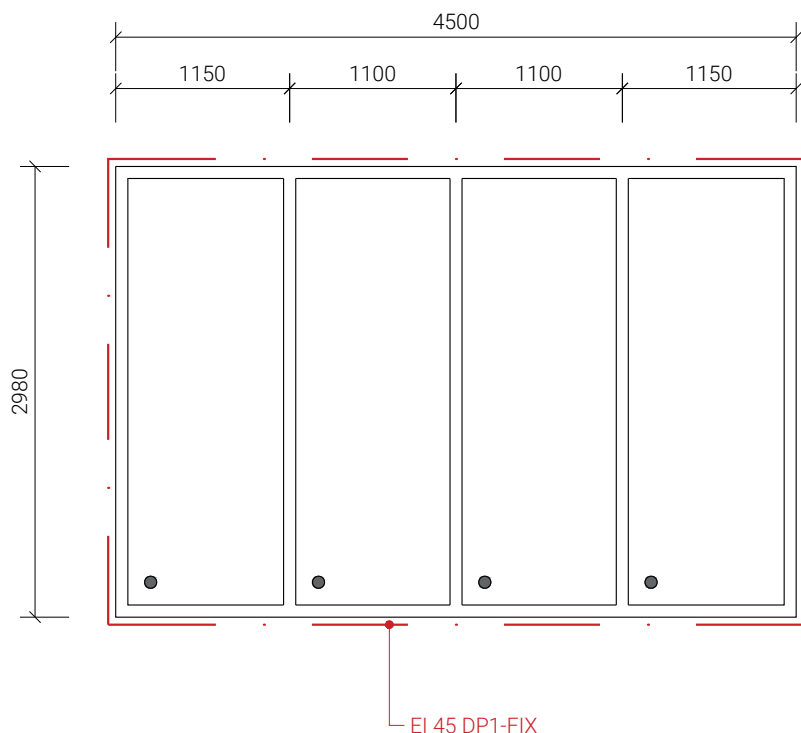
HLINÍKOVÉ RÁMOVÉ SESTAVY A DVEŘNÍ VÝPLNĚ

OBJEKT
SO.01 - PŘÍSTAVBA TĚLOCVIČNY

Pozn.: Otvor nutno před výrobou přeměřit. Kotvení oken bude dle požadavků výrobce a v souladu s vyhl. 268/2009 Sb. a dle ČSN 74 6077. Součástí všech prvků je kompletní pomocný, spojovací a montážní materiál nutný k zabudování prvků. Zapravení okna je včetně parotěsnící a paropropustné pásky a APU lišty. Podrobná specifikace bude odsouhlasena investorem, technickým a autorským dozorem.

OZN.

OD
13



OKNO

- Rozměr: stavební rozměr 4500x2980 mm,
- Popis: hliníková sestava - čtyři díly prosklené fixní - protipožární
- Rám: vícekomorový hliníkový profil s přerušeným tepelným mostem s integrovanými ohnivzdornými vložkami (dle výrobce), stavební hloubka rámu max. 82 mm;
- Zasklení: jednoduché zasklení
- Kování: bez požadavku,
- Barva: břidlicová šedá RAL 7015
- PBR: EI 45 DP1 - FIX

POČET KUSŮ

1S [ks]	1NP [ks]	2NP [ks]	3NP [ks]	CELK. [ks]
0	0	0	1	1

VÝPIS VÝPLNÍ OTVORŮ

HLINÍKOVÉ SLOUPKOPŘÍČKOVÉ FASÁDY

OBJEKT
SO.01 - PŘÍSTAVBA TĚLOCVIČNY

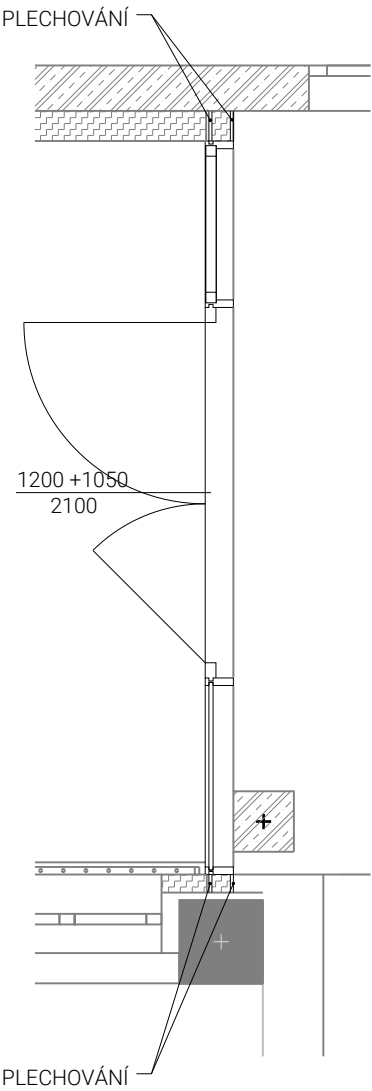
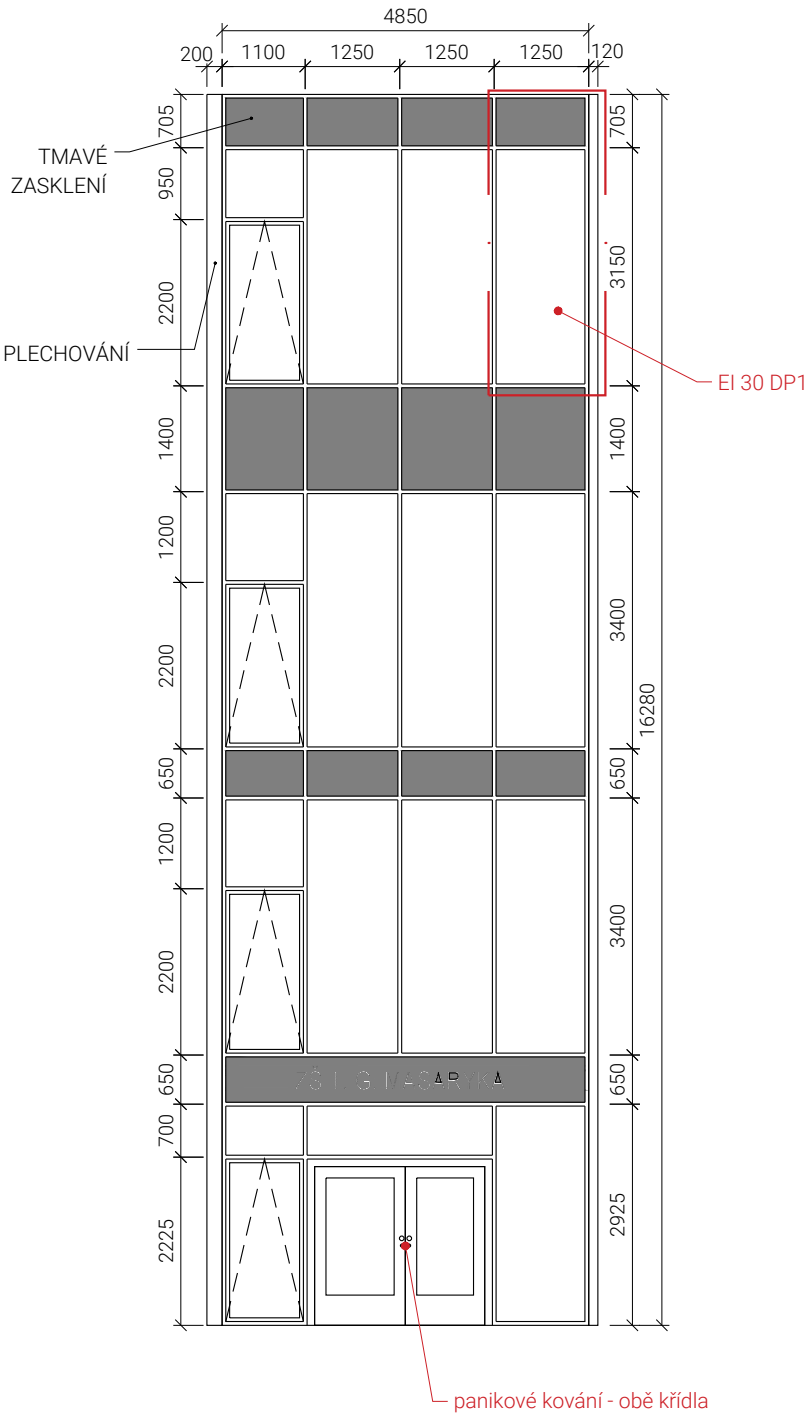
Pozn.: Otvor nutno před výrobou přeměřit. Kotvení oken bude dle požadavků výrobce a v souladu s vyhl. 268/2009 Sb. a dle ČSN 74 6077. Součástí všech prvků je kompletní pomocný, spojovací a montážní materiál nutný k zabudování prvků. Zapravení okna je včetně parotěsnící a paropropustné pásky a APU lišty. Podrobná specifikace bude odsouhlasena investorem, technickým a autorským dozorem.

OZN.

OD
14

POHLED
1:100

PŮDORYS
1:50



VÝPIS VÝPLNÍ OTVORŮ

HLINÍKOVÉ SLOUPKOPŘÍČKOVÉ FASÁDY

OBJEKT
SO.01 - PŘÍSTAVBA TĚLOCVIČNY

Pozn.: Otvor nutno před výrobou přeměřit. Kotvení oken bude dle požadavků výrobce a v souladu s vyhl. 268/2009 Sb. a dle ČSN 74 6077. Součástí všech prvků je kompletní pomocný, spojovací a montážní materiál nutný k zabudování prvků. Zapravení okna je včetně parotěsnící a paropropustné pásky a APU lišty. Podrobná specifikace bude odsouhlasena investorem, technickým a autorským dozorem.

OZN.

OD
14

SLOUPKOPŘÍČKOVÁ HLINÍKOVÁ FASÁDA - JIHOZÁPAD

- Výška fasády: 16280 mm,
- Popis: hliníková sloupko-příčková fasáda s vysokou tepelnou izolací; součástí fasády jsou dvoukřídle dveře s hlavním křídlem o průchozí šířce 1200 mm; 16 dílů v úrovni podhledu tvořeny tmavým neprůhledným zasklením; boční strany fasády ukončeny plechem pro napojení na zateplovací systém, kromě dvoukřídlových dveří a čtyř sklopných okenních dílů budou všechny díly fixní, dodávka včetně veškerého oplechování detailů
- Rám: uzavřený hliníkový profil s přerušeným tepelným mostem, rám dveří musí umožnit plné otevření dveří min. o 90°,
- Zasklení: izolační trojsklo; u dveří horní hrana okopu ve výšce 400 mm od spodní hrany rámu, na zasklení kontrastní pruhy výšky min. 75 mm, ve výšce 900 a 1500 mm
- Kování: bezpečnostní mechanické kování v provedení klika/paniková hrazda, rozetové kování , broušený nerez; cylindrická vložka; 3-dílný křídélkový pant - 4ks na křídle; koordinátor zavírání křidel, na obou dveřních křídlech osazena paniková hrazda ve směru úniku, dle dle normy ČSN EN 179,
- Práh dveří: nízký hliníkový práh (přechodová lišta) výška max. 20 mm, součástí bude dodávka izolačního podkladního profilu
- Barva: břidlicová šedá RAL 7015
- PBR: panikové kování na obou křídlech dveří; jeden fixní díl ve 3NP u ZŠ s požární odolností EI 30 DP1

POČET KUSŮ

1

VÝPIS VÝPLNÍ OTVORŮ

HLINÍKOVÉ SLOUPKOPŘÍČKOVÉ FASÁDY

OBJEKT
SO.01 - PŘÍSTAVBA TĚLOCVIČNY

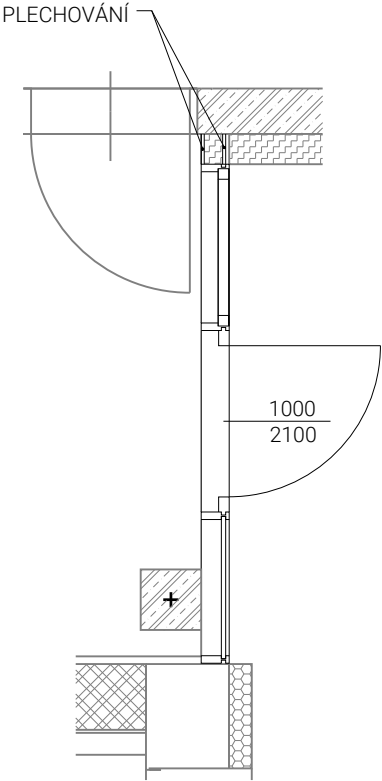
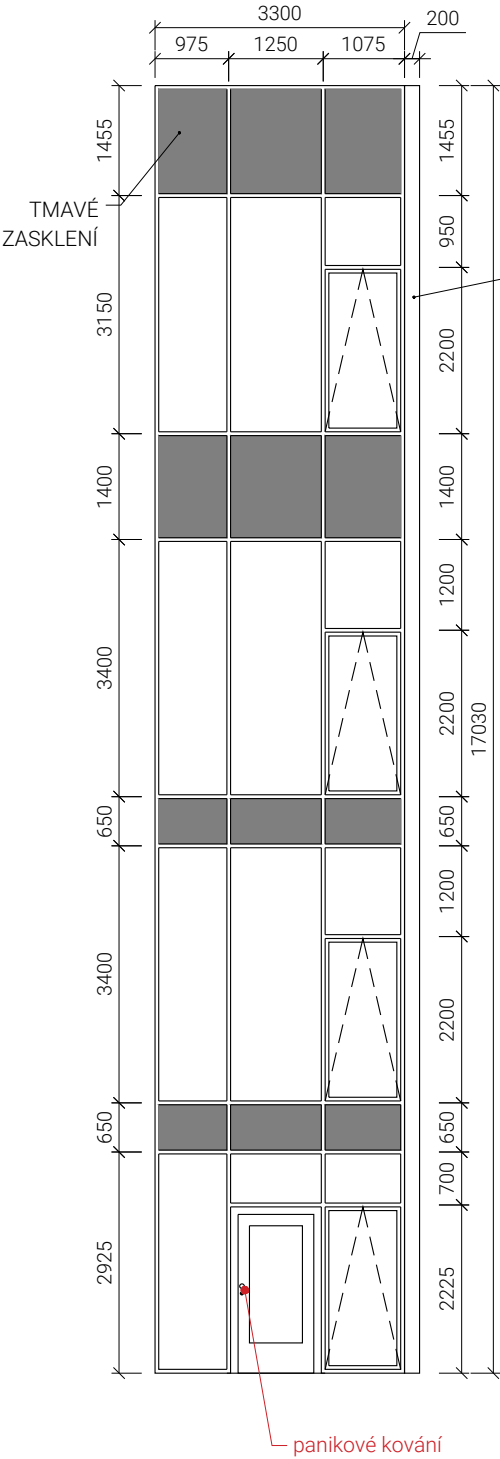
Pozn.: Otvor nutno před výrobou přeměřit. Kotvení oken bude dle požadavků výrobce a v souladu s vyhl. 268/2009 Sb. a dle ČSN 74 6077. Součástí všech prvků je kompletní pomocný, spojovací a montážní materiál nutný k zabudování prvků. Zapravení okna je včetně parotěsnící a paropropustné pásky a APU lišty. Podrobná specifikace bude odsouhlasena investorem, technickým a autorským dozorem.

OZN.

OD
15

POHLED
1:100

PŮDORYS
1:50



VÝPIS VÝPLNÍ OTVORŮ

HLINÍKOVÉ SLOUPKOPŘÍČKOVÉ FASÁDY

OBJEKT
SO.01 - PŘÍSTAVBA TĚLOCVIČNY

Pozn.: Otvor nutno před výrobou přeměřit. Kotvení oken bude dle požadavků výrobce a v souladu s vyhl. 268/2009 Sb. a dle ČSN 74 6077. Součástí všech prvků je kompletní pomocný, spojovací a montážní materiál nutný k zabudování prvků. Zapravení okna je včetně parotěsnící a paropropustné pásky a APU lišty. Podrobná specifikace bude odsouhlasena investorem, technickým a autorským dozorem.

OZN.

OD
15

- SLOUPKOPŘÍČKOVÁ HLINÍKOVÁ FASÁDA - SEVEROVÝCHOD**

- Výška fasády: 17030 mm,
- Popis: hliníková sloupko-příčková fasáda s vysokou tepelnou izolací; součástí fasády jsou jednokřídlé dveře s křídlem o průchozí šířce 1000 mm; 12 dílů v úrovni podhledu tvořeny tmavým neprůhledným zasklením; boční strany fasády ukončeny plechem pro napojení na zateplovací systém, kromě jednokřídlých dveří a čtyř sklopných okenních dílů budou všechny díly fixní; dodávka včetně veškerého oplechování detailů
- Rám: uzavřený hliníkový profil s přerušeným tepelným mostem, rám dveří musí umožnit plné otevření dveří min. o 90°,
- Zasklení: izolační trojsklo; u dveří horní hrana okopu ve výšce 400 mm od spodní hrany rámu, na zasklení kontrastní pruhy výšky min. 75 mm, ve výšce 900 a 1500 mm
- Kování: bezpečnostní mechanické kování v provedení klika/paniková klika, rozetové kování , broušený nerez; cylindrická vložka; 3-dílný křídélkový pant - 4ks na křídle; paniková klika ve směru úniku, dle dle normy ČSN EN 179,
- Práh dveří: nízký hliníkový práh (přechodová lišta) výška max. 20 mm, součástí bude dodávka izolačního podkladního profilu
- Barva: břidlicová šedá RAL 7015
- PBR: panikové kování

POČET KUSŮ

1